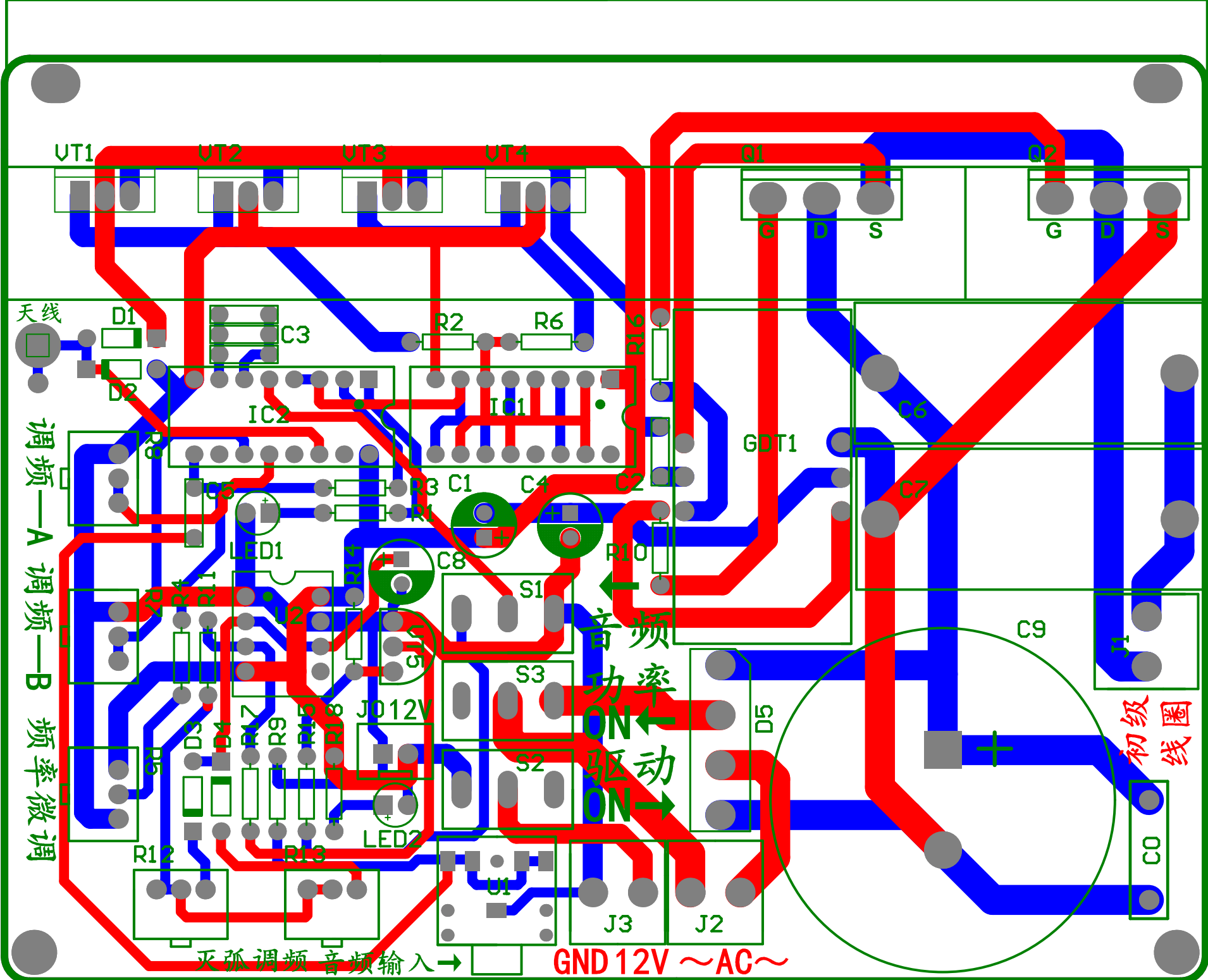


淘宝扫码购买

Title		
Size A3	Number	Revision
Date: 2015/12/21	Sheet of	
File: E:\ \ \ SchDoc	Drawn By:	



天线
 调频—A
 调频—B
 频率微调

音频
 功率
 ON ←
 驱动
 ON →

初级线圈

灭弧调频 音频输入 → GND 12V ~AC~

Comment	Description	Designator	Footprint	LibRef	Quantity
Cap1_1	无极直插电容	C0	RAD0.4	Cap1_1	1
Cap1_1	无极直插电容	C01, C02, C2, C03, C3, C5	RAD0.2	Cap1_1	6
Cap Pol1	立式电解电容	C1, C4, C8	RB.1/.25	Cap Pol1	3
Cap1_1	无极直插电容	C6, C7	高压微波炉电	Cap1_1	2
Cap Pol1	立式电解电容	C9	35*50mm	Cap Pol1	1
1N4148	直插	D1, D2, D3, D4	DO-35	1N4148	4
Bridge1		D5	BRIDGE2	Bridge1	1
GDT		GDT1	GDT	GDT	1
Header 1	Header, 1-Pin	H1	HDR1	Header 1	1
HCF4049		IC1	DIP16	HCF4049	1
CD4046		IC2	DIP16	CD4046	1
XH2.54-2P		J0	XH2.54-2P	XH2.54-2P	1
HT5.08-2P		J1, J2, J3	KF128-2P	HT5.08-2P	3
红3mm	3mm直插	LED1, LED2	LED1_3mm	LED1_1	2
MOS-N增强型	N-Channel MOSFET	Q1, Q2	IRPF260	MOS-N增强型	2
散热片 TO220		Q001	8孔散热片	散热片 TO220	1
Res1_1	DIN直插电阻	R1, R2, R3, R4, R6, R9, R10, R11, R14, R15, R16, R17, R18	AXIAL-0.3	Res1_1	13
3296	DIN 3296 电位器	R5, R7, R8, R12, R13	RK097N单联电	R_Adj1_1	5
钮子开关 102		S1, S2, S3	钮子开关 102	钮子开关 102	3
音频接口		U1	音频接口	音频接口	1
NE555_2	General-Purpose Single Bipolar Timer	U2	DIP8	NE555_2	1
TIP41C	TIP41C NPN hFE=	VT1, VT3	TO-220 立式	TIP41C	2
TIP42C	TIP42C PNP hFE=	VT2, VT4	TO-220 立式	TIP42C	2
2N2222	2N2222 2N2222A	VT5	TO-92C	2N2222	1